

Встраиваемый ультратонкий светильник серии NLP-LED

| Код продукта | Мощность, Вт | Цвет. темп., К | Цвет | Тип LED | Δh, мм | Размер, мм | В, мм |
|-----------------------|--------------|----------------|---------|-------------|---------|------------|-------|
| NLP-S1-7W-840-WH-LED | 7 | 4000 | белый | SMD Epistar | 110*100 | 120*120 | 24 |
| NLP-S1-7W-840-SL-LED | 7 | 4000 | серебро | SMD Epistar | 110*100 | 120*120 | 24 |
| NLP-S1-12W-840-WH-LED | 12 | 4000 | белый | SMD Epistar | 162*162 | 172*172 | 24 |
| NLP-S1-12W-840-SL-LED | 12 | 4000 | серебро | SMD Epistar | 162*162 | 172*172 | 24 |
| NLP-S1-19W-840-WH-LED | 19 | 4000 | белый | SMD Epistar | 213*213 | 225*225 | 24 |
| NLP-S1-19W-840-SL-LED | 19 | 4000 | серебро | SMD Epistar | 213*213 | 225*225 | 24 |
| NLP-S1-24W-840-WH-LED | 24 | 4000 | белый | SMD Epistar | 280*280 | 300*300 | 24 |

Внимание! Перед установкой и использованием светильника внимательно прочитайте инструкцию и сохраняйте ее до конца эксплуатации!

ОБЩИЕ СВЕДЕНИЯ

Встраиваемый ультратонкий светильник серии NLP-LED торговой марки Navigator предназначен для общего и декоративного освещения жилых, административно-общественных и производственных помещений и рассчитан для работы в сети переменного тока с номинальным напряжением 230 В (допустимый диапазон входного напряжения 176–264 В) и частотой 50 Гц.

Данная продукция сертифицирована и соответствует требованиям нормативных документов.

КОМПЛЕКТ ПОСТАВКИ

Светильник NLP-LED
Установочный комплект
Паспорт изделия

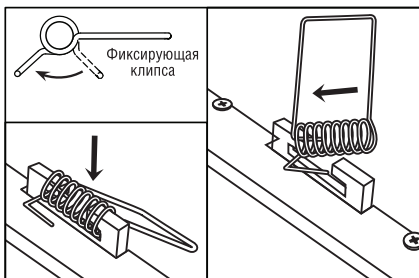
ИНФОРМАЦИЯ ПО БЕЗОПАСНОСТИ

Во избежание ошибок при установке и использовании, обратитесь к квалифицированному электрику.

- Работы по установке и обслуживанию светильника можно проводить только убедившись в том, что питание сети отключено.
- При эксплуатации необходимо располагать светильник и электропроводку вдали от химически активной среды, горючих и легковоспламеняющихся предметов и поверхностей.
- Регулярно проверяйте все электрические соединения и целостность проводки. Запрещено подключение и использование светильника при поврежденной электропроводке.
- Запрещено производить подключение светильника проводом с нетермостойкой изоляцией.
- При повреждении плафона и прочих механических повреждениях, нарушающих целостность, эксплуатировать светильник запрещено.
- Убедитесь, что все электрические соединения надежно защищены от попадания влаги.
- При обнаружении неисправности, обесточьте светильник и обратитесь к квалифицированному электрику для выявления причины.
- При выходе из строя светильника в течение гарантийного срока, его можно обменять по гарантии в точке продажи. При выходе из строя светильника после истечения срока службы, утилизировать его согласно пункту об утилизации настоящего паспорта.

ПОДГОТОВКА СВЕТИЛЬНИКА К РАБОТЕ

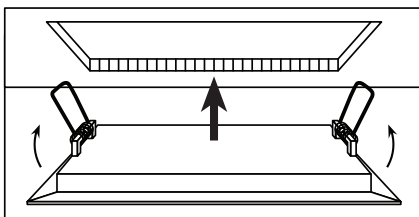
- Наметьте место будущей установки светильника и прорежьте отверстие согласно размеру врезного отверстия из спецификации.
- Установите фиксирующие клипсы как показано на рисунке.
- Обесточьте сетевой кабель (двужильный кабель с сечением от 0,5 до 1,0 мм², в комплект не входит)
- Подключите сетевой кабель к кабелю светильника.
- Установите светильник во врезное отверстие.



ХРАНЕНИЕ И ТРАНСПОРТИРОВКА

Хранить в упаковке производителя в помещениях с естественной вентиляцией при температуре от -25 до +50°C и относительной влажности не более 80%. Не допускать воздействия влаги.

Транспортировать в упаковке производителя любым видом транспорта при условии защиты от механических повреждений и непосредственного воздействия атмосферных осадков.



УТИЛИЗАЦИЯ

Не утилизировать с бытовыми отходами. О способах утилизации данного продукта узнавайте в местных органах власти.

ГАРАНТИЙНЫЕ ОБЯЗАТЕЛЬСТВА:

36 месяцев с даты покупки светильника при условии соблюдения правил эксплуатации. Замена вышедшего из строя светильника осуществляется в точке продажи при наличии кассового чека и данного заполненного паспорта.

Дата производства нанесена на корпусе светильника в формате НММГГ, где первая буква обозначает код завода-изготовителя, ММ – месяц изготовления, ГГ – год.

ИНФОРМАЦИЯ ОБ ИЗГОТОВИТЕЛЕ

Сделано в Китае. Изготовитель: «XIAMEN NEEC OPTICAL ELECTRONIC TECHNOLOGY CO., LTD», Unit 8, 5th Floor, B Building, Xiamen International Shipping Center, №91, Xiangyu Road, Huli District, Xiamen, Fujian, China. «КСИАМЕН НЭКС ОПТИКАЛ ЭЛЕКТРОНИК ТЕХНОЛОДЖИ КО., ЛТД». Юнит 8, 5 Флор, Б Билдинг, Ксиамен Интернэйшнл Шиппинг Центр, № 91, Сяньгоу Роуд, Хьюли Дистрикт, Ксиамен, Фуджиан, Китай. Уполномоченная организация/импортер: ООО «БТЛ», 127055, Россия, г. Москва, ул. Новослободская, дом 36/1, строение 1, пом. I, комн. 1.

СЕРТИФИКАЦИЯ

Товар сертифицирован согласно действующим Техническим Регламентом Таможенного Союза. Информация о сертификации нанесена на индивидуальной упаковке.

| Модель светильника | Дата изготовления (нанесена на корпусе) | Дата продажи | Штамп магазина |
|--------------------|---|--------------|----------------|
| | | | |

Производитель оставляет за собой право вносить в конструкцию изделия технические изменения и усовершенствования, не ухудшающие технические характеристики изделия.